



**FRESENIUS  
KABI**

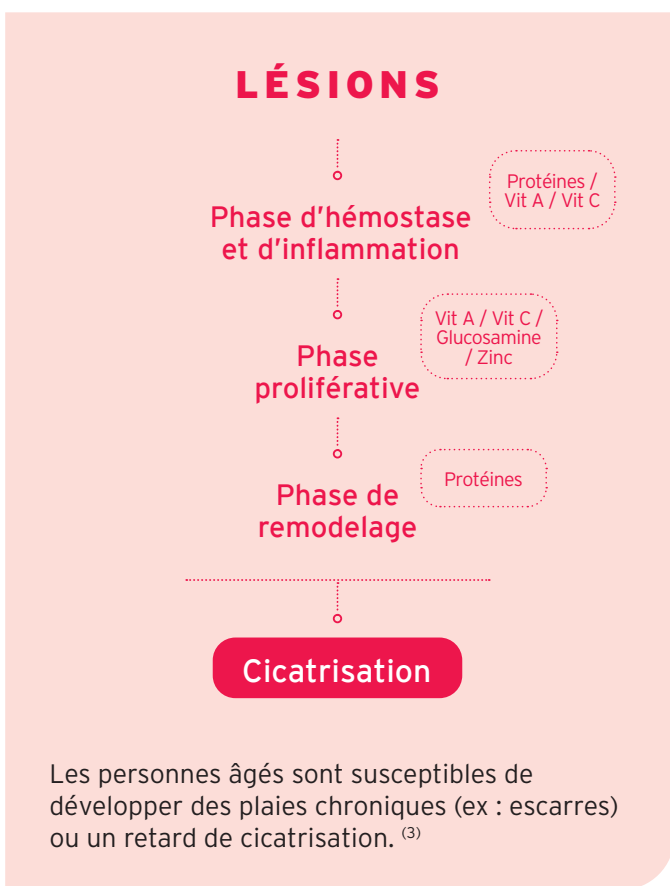
caring for life®  
\* prendre soin de la vie

# Fresubin®

Complémentation Nutritionnelle Orale

## Cicatrisation de l'escarre

La cicatrisation est un processus complexe, notamment celle de l'escarre, qui met en jeu de nombreux types cellulaires et de nombreuses molécules intervenant dans l'anabolisme général de l'organisme, tels que le collagène, les vitamines, et les minéraux. <sup>(1,2)</sup>



**50%**

En présence de plaie ou d'escarre les besoins caloriques sont augmentés de 50%. <sup>(1)</sup>

De **50 à 90%**

En présence de plaie ou d'escarre les besoins protéiques sont 50 à 90 % plus élevés que les apports conseillés pour la population générale. <sup>(1)</sup>

La majorité des patients porteurs d'escarre de stade III et IV sont dénutris. <sup>(4)</sup>

Objectifs nutritionnels d'un patient porteur de plaie et d'escarres. <sup>(1,5)</sup>



1,25 - 1,5 g  
de protéines  
par kg/jour



Apport  
énergétique 30  
à 35 kcal/kg/jour



Apport hydrique  
1 ml/kcal/jour

Un bon statut nutritionnel est donc  
fondamental dans le processus de cicatrisation.

### FRESUBIN® 2 KCAL : LA GAMME DE RÉFÉRENCE\* RÉPONDANT AUX BESOINS DES PATIENTS DÉNUTRIS\*\*



10 µg de vitamine D°



400 kcal°

Zn

Zn 3,2 mg°



20 g de protéines°



\*De la marque Fresubin® \*\*Sujets à des escarres °Apports pour 200 ml ou g

Les compléments nutritionnels oraux de la gamme Fresubin® sont des denrées alimentaires destinées à des fins médicales spéciales (règlement UE 128/2016), à utiliser sous contrôle médical. Ils sont destinés aux patients dénutris (légèrement à modérément) ou à risque de dénutrition, après échec de l'enrichissement de l'alimentation\*.

\* HAS, Stratégie de prise en charge en cas de dénutrition protéino-énergétique chez la personne âgée, 2007.

1. Dujardin S. Les escarres en pratique. La revue de l'infirmière, 2010;161:18-9.
2. Levat D. Prévention de l'escarre chez le patient alité - Matériels. Actualités pharmaceutiques, 2008;142:55-7.
3. Wicke C et al. Aging influences wound healing in patients with chronic lower extremity wounds treated in a specialized wound care center
4. Barrois B, et al. A national prevalence study of pressure ulcers in French hospital inpatients. J Wound Care, 2008;17(9):373-6,378-9.
5. National Pressure Ulcer Advisory Panel, European Pressure Ulcer Advisory Panel and Pan Pacific Pressure Injury Alliance. Emily Haesler (Ed.) (2019). Prevention and Treatment of Pressure Ulcers : Quick Reference Guide.



**FRESENIUS  
KABI**  
caring for life®  
\* prendre soin de la vie

Fresenius Kabi France  
Division Nutrition Entérale et Orale  
265, rue de la Découverte - Bât B  
CS 47667 - 31676 Labège  
Tél. : 05 67 04 03 00  
www.fresenius-kabi.fr

SERVICE CLIENTS

N°Cristal 09 69 39 97 97

APPEL NON SURTAXÉ

Fax : 02 32 09 39 57

E-mail : commandes.fkf@fresenius-kabi.com

Déclarer un effet indésirable :  
qualite\_nutriglance.fkf@fresenius-kabi.com

