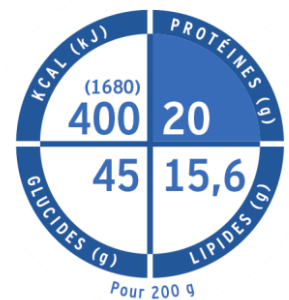




**FRESENIUS  
KABI**

caring for life\*

\*prendre soin de la vie



# Fresubin®

## 2 kcal Crème

Crème dessert complète hypercalorique et hyperprotéinée

Denrée Alimentaire Destinée à des Fins Médicales Spéciales selon le Règlement 128/2016

Pour les besoins nutritionnels des patients dénutris ou à risque de dénutrition, en particulier les patients présentant des besoins énergétiques et protéiques accrus, nécessitant une restriction hydrique et/ou souffrant de troubles de la déglutition.

### CARACTÉRISTIQUES NUTRITIONNELLES ET TECHNIQUES :

- 400 kcal et 20 g de protéines par pot de 200 g
- Sans gluten, sans lactose
- Teneur élevée en vitamine D
- Peut convenir comme seule source d'alimentation
- 6 arômes : vanille, cappuccino, chocolat, praliné, fraise des bois, caramel

### TEXTURE LISSE ET ONCTUEUSE

### EFFET GAMME :

Formule déclinée en boisson lactée (Fresubin® 2 kcal Drink\*)

**Conditionnement :** pack de 4 pots de 200 g

**Surconditionnement :** carton de 6 packs de 4 pots du même arôme



## Informations nutritionnelles

### Analyse moyenne (par unité de 200 g)

<b>Énergie</b>	<b>400 kcal (1680 kJ)</b>
<b>Lipides (%AET■)</b>	<b>15,6 g (35 %)</b>
dont A.G. Saturés	1,1 - 1,34** g
dont A.G. Monoinsaturés	11,7 g
dont A.G. Polyinsaturés	2,64** - 2,8 g
<b>Glucides (%AET■)</b>	<b>44,8**-45 g (44,7 %)</b>
dont Mono et disaccharides	22,1 - 27,1** g
dont Lactose	< 1 g
<b>Fibres (%AET■)</b>	<b>0- 0,6** g (0-0,3** %)</b>
<b>Protéines (%AET■)</b>	<b>20 g (20 %)</b>
<b>Sel</b>	<b>0,33-0,41** g</b>
<b>Eau</b>	<b>114**-116 ml</b>
<b>Minéraux</b>	
Sodium	130 -164** mg
Potassium	334 mg
Chlorures	124 mg
Calcium	392 - 410** mg
Magnésium	32 mg
Phosphore	250 mg
Fer	5 mg
Zinc	4 mg
Cuivre	750 µg
Manganèse	1 mg
Iode	72,5 µg
Fluor	0,5 mg
Chrome	26 µg
Molybdène	37,6 µg
Sélénium	28 µg
<b>Vitamines</b>	
Vitamine A	300 µg RE
dont β-carotène	750 µg RE
Vitamine D3	10 µg
Vitamine E	7,5 mg α TE
Vitamine K1	42 µg
Vitamine B1	0,6 mg
Vitamine B2	0,8 mg
Niacine	7,5 mg (14,07 mg NE)
Vitamine B6	0,86 mg
Vitamine B12	1,5 µg
Acide panthothénique	3 mg
Biotine	18,8 µg
Acide folique	125 µg
Vitamine C	37,6 mg
<b>Données physico-chimiques</b>	
N/kcal totales	1/125
N/kcal glucido-lipidiques	1/100

## Précautions d'utilisation

### Avis important :

- A utiliser sous contrôle médical
- Peut convenir comme seule source d'alimentation
- Ne convient pas aux enfants de moins de 1 an
- Utiliser avec précaution chez l'enfant de moins de 6 ans
- La prescription est à adapter pour un usage pédiatrique
- Ne convient pas aux patients atteints de galactosémie
- Assurer un apport hydrique suffisant

### Dosage:

Les quantités doivent être déterminées et adaptées par le professionnel de santé selon les besoins du patient. Recommandations : En nutrition orale partielle, 2 pots (800 kcal)/jour, en nutrition complète, 4 - 5 pots (1600-2000 kcal)/jour, seulement dans certains cas particuliers avec une durée d'utilisation limitée (ex : blocages intermaxillaires).

### Conditions d'utilisation :

Conserver à température ambiante (15-25 °C). Après ouverture, placer toujours au réfrigérateur et consommer dans les 24 heures. Meilleur servi frais. Mélanger avant de consommer.

Conditionné sous atmosphère protectrice.

## Ingrédients

Eau, sirop de glucose, protéines de lait, saccharose, huiles végétales (tournesol, colza), amidon de maïs, maltodextrines, épaississants (E 1442, E 407), citrate de potassium, émulsifiants (E 471, lécithines de soja), correcteur d'acidité (E 501), arôme(s), vit. C, citrate de sodium, chlorure de sodium, oxyde de magnésium, pyrophosphate de fer, sulfate de zinc, niacine, acide panthothénique, chlorure de manganèse, vit. E, sulfate de cuivre, vit. B2, vit. B6, fluorure de sodium, vit. B1, β-carotène, vit. A, acide folique, chlorure de chrome, molybdate de sodium, iodure de potassium, sélénite de sodium, vit. K1, biotine, vit.D3, vit. B12.

L'ordre des ingrédients varie selon les arômes.

### Spécificités selon arôme :

Vanille : colorant (E 160c)

Chocolat : chocolat en poudre (saccharose, beurre de cacao, cacao maigre en poudre, lécithines de soja, arôme), cacao maigre en poudre, correcteurs d'acidité (E500), colorant (E 153).

Fraise des bois : poudre de betterave rouge.

Cappuccino : contient une teneur faible en caféine 0,65 mg/ 100 g.

## Données logistiques

Fresubin® 2 kcal Crème	Réf.	Code GTIN	Quantité/ Carton	D.D.M.* (mois)
Vanille	7143741	4 051895 00326 9	24 ▲	9
Cappuccino	7146741	4 051895 00327 6	24 ▲	9
Chocolat	7144741	4 051895 00329 0	24 ▲	9
Praliné	7147741	4 051895 00330 6	24 ▲	9
Fraise des bois	7145741	4 051895 00328 3	24 ▲	9
Caramel	7148741	4 051895 00331 3	24 ▲	9

\*AET : Apport Energétique Total. \*\*Arôme chocolat.

▲ 6 packs de 4 pots. \* Date de Durabilité Minimale



**FRESENIUS  
KABI**

caring for life\*

\*prendre soin de la vie

Fresenius Kabi France  
Division Nutrition Entérale et Orale  
265, rue de la Découverte - Bât B  
CS 47667 - 31676 Labège  
Tél. : 05 67 04 03 00  
Fax : 05 67 04 03 01  
[www.fresenius-kabi.fr](http://www.fresenius-kabi.fr)

SERVICES COMMANDES

**N°Cristal 09 69 39 97 97**

APPEL NON SURTAXE