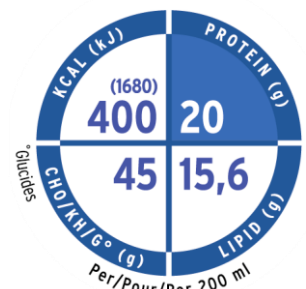




**FRESENIUS  
KABI**

caring for life\*

\*prendre soin de la vie



# Fresubin® 2 kcal Drink\* Arômes sucrés

Boisson complète hypercalorique et hyperprotéinée

Denrée Alimentaire Destinée à des Fins Médicales Spéciales selon le Règlement 128/2016

Pour les besoins nutritionnels en cas de dénutrition ou de risque de dénutrition, en particulier les patients présentant des besoins protéiques et énergétiques accrus et/ou nécessitant une restriction hydrique

## CARACTÉRISTIQUES NUTRITIONNELLES ET TECHNIQUES :

- 400 kcal et 20 g de protéines par bouteille de 200 ml
- Peut convenir comme seule source d'alimentation
- Sans gluten, sans lactose
- Teneur élevée en vitamine D
- 6 arômes sucrés : vanille, cappuccino, fruits de la forêt, caramel, pêche-abricot, neutre

## CONDITIONNEMENT EASYBOTTLE

Excellente prise en main par les patients : forme ergonomique  
Facilité de stockage et de manipulation : côtés plats pour une meilleure stabilité

**Conditionnement :** pack de 4 bouteilles de 200 ml

**Surconditionnement :** carton de 6 packs de 4 bouteilles du même arôme

\*Boisson



## Informations nutritionnelles

### Analyse moyenne (par unité de 200 ml)

<b>Énergie</b>	<b>400 kcal (1680 kJ)</b>
<b>Lipides (%AET■)</b>	<b>15,6 g (35 %)</b>
dont A.G. Saturés	1,2 g
dont A.G. Monoinsaturés	11,6 g
dont A.G. Polyinsaturés	2,9 g
<b>Glucides (%AET■)</b>	<b>45 g (45 %)</b>
dont Mono et disaccharides	6,4 - 11,7g
dont Lactose	≤ 0,6g
<b>Fibres (%AET■)</b>	<b>0 (0%)</b>
<b>Protéines (%AET■)</b>	<b>20 g (20 %)</b>
<b>Sel</b>	<b>0,30 g</b>
<b>Eau</b>	<b>136 - 140 ml</b>
<b>Osmolarité</b>	<b>495 - 640 mosmol/l</b>
<b>Minéraux</b>	
Sodium	120 mg
Potassium	320 mg
Chlorures	160 mg
Calcium	410 mg
Magnésium	32 mg
Phosphore	240 mg
Fer	5 mg
Zinc	3,2 mg
Cuivre	750 µg
Manganèse	1 mg
Iode	75 µg
Fluor	0,5 mg
Chrome	25 µg
Molybdène	37,5 µg
Sélénium	27 µg
<b>Vitamines</b>	
Vitamine A	425 µg RE
dont β-carotène	125 µg RE
Vitamine D3	10 µg
Vitamine E	7,5 mg α TE
Vitamine K1	42 µg
Vitamine B1	0,6 mg
Vitamine B2	0,8 mg
Niacine	7,5mg (11,2 mg NE)
Vitamine B6	0,86 mg
Vitamine B12	1,5 µg
Acide pantothénique	3 mg
Biotine	18,8 µg
Acide folique	125 µg
Vitamine C	37,6 mg
<b>Données physico-chimiques</b>	
N/kcal totales	1/125
N/kcal glucido-lipidiques	1/100

• AET : Apport Energétique Total.

## Précautions d'utilisation

### Avis important :

- À utiliser sous contrôle médical
- Peut convenir comme seule source d'alimentation
- Ne convient pas aux enfants de moins de 1 an
- Utiliser avec précaution chez l'enfant de moins de 6 ans
- La prescription est à adapter pour un usage pédiatrique
- Ne convient pas aux patients atteints de galactosémie
- Assurer un apport hydrique suffisant

### Dosage :

Les quantités doivent être déterminées et adaptées par le professionnel de santé selon les besoins du patient. Recommandations : En nutrition orale partielle, 1 à 2 bouteilles (400-800 kcal)/jour, en nutrition complète, 4 à 5 bouteilles (1600-2000 kcal)/jour, seulement dans certains cas particuliers avec une durée d'utilisation limitée (ex : blocages intermaxillaires).

### Conditions d'utilisation :

Conserver à température ambiante (15-25°C). Après ouverture, placer toujours au réfrigérateur et consommer dans les 24 heures. Bien agiter avant emploi. Boire lentement. Servir frais. Stérilisé UHT. Conditionné sous atmosphère protectrice.

## Ingrédients

Eau, sirop de glucose, protéines de lait, huiles végétales (tournesol, colza), saccharose, maltodextrines, citrate de potassium, arôme(s), émulsifiants (E 471, lécithines de soja), carbonate de potassium, correcteur d'acidité (E 507), chlorure de sodium, carbonate de sodium, vit. C, oxyde de magnésium, pyrophosphate de fer, niacine, sulfate de zinc, chlorure de manganèse, acide pantothénique, vit. E, sulfate de cuivre, vit. B2, vit. B6, fluorure de sodium, vit. B1, β-carotène, vit. A, acide folique, chlorure de chrome, molybdate de sodium, iodure de potassium, sélénite de sodium, vit. K1, biotine, vit. D3, vit. B12.

L'ordre des ingrédients varie selon les arômes

### Spécificités selon arôme :

Neutre : ne contient pas de saccharose et pas d'arôme.  
Cappuccino : contient une faible teneur en caféine de 0,65 mg/100 ml.  
Fruits de la forêt : poudre de betterave rouge.

## Données logistiques

### RÉFÉRENCES HÔPITAL :

Fresubin® 2 kcal Drink*	Réf.	Code GTIN	Quantité/ Carton	D.D.M.** (mois)
Vanille	7336601	4 051895 01164 6	24 ▲	15
Pêche-abricot	7485601	4 051895 01171 4	24 ▲	15
Fruits de la forêt	7480601	4 051895 01168 4	24 ▲	15
Caramel	7494601	4 051895 01177 6	24 ▲	15
Cappuccino	7491601	4 051895 01174 5	24 ▲	15
Neutre	7496601	4 051895 01179 0	24 ▲	15

### RÉFÉRENCES VILLE :

Fresubin® 2 kcal Drink*	Réf.	Code GTIN	Quantité/ Carton	D.D.M.** (mois)
Vanille	7003621	4 051895 01164 6	24 ▲	15
Pêche-abricot	7006621	4 051895 01171 4	24 ▲	15
Fruits de la forêt	7004621	4 051895 01168 4	24 ▲	15
Caramel	7009621	4 051895 01177 6	24 ▲	15
Cappuccino	7008621	4 051895 01174 5	24 ▲	15
Neutre	7010621	4 051895 01179 0	24 ▲	15

\* Boisson. ▲ 6 packs de 4 bouteilles.\*\* Date de durabilité minimale



**FRESENIUS  
KABI**

caring for life\*

\*prendre soin de la vie

Fresenius Kabi France  
Division Nutrition Entérale et Orale  
265, rue de la Découverte - Bât B  
CS 47667 - 31676 Labège  
Tél. : 05 67 04 03 00  
Fax : 05 67 04 03 01  
[www.fresenius-kabi.fr](http://www.fresenius-kabi.fr)

SERVICES COMMANDES

09 69 39 97 97

APPEL NON SURTAXE